



2025

Fortbildungen für Mitarbeitervertretungen im Bistum Osnabrück


LUDWIG WINDTHORST
HAUS


DiAG
mav
Osnabrück



INHALTSVERZEICHNIS

Vorwort	3
Erläuterungen zum Fortbildungsprogramm	5
Kursübersicht:	
Basiskurse	8
Aufbaukurse	13
Vertiefungskurse	15
Kommunikationskurse	18
Fachspezifische Kurse	21
Tagekurse	22
Referentinnen und Referenten	23
Ansprechpartner*innen im LWH	25
Anmeldung, allg. Kursinfos, Anreise	26
Geschäftsbedingungen des LWH	30
DiAG-MAV im Bistum OS – Übersicht	33

Liebe Mitarbeitervertreterinnen,
liebe Mitarbeitervertreter!

Wir freuen uns, Ihnen das Jahresprogramm 2025 für die Mitarbeitervertretungen (MAVen) im Bistum Osnabrück vorlegen zu können – so können Sie, liebe MAV-Mitglieder, die Schulungen bereits in Ihrer Jahresplanung berücksichtigen.

Im vergangenen Jahr sind nach den MAV-Wahlen viele Kolleg*innen neu in die MAV gewählt worden. Demzufolge waren vor allem die Kurse zur Einführung in die MAVO besonders gefragt. Wir haben schnell gehandelt und zusätzliche Grundkurse angeboten. Trotzdem konnten wir nicht alle Anfragen erfüllen – wir haben daher in diesem Jahr vermehrt Grundkurse ins Programm genommen.

Im letzten Jahr wurde deutlich, dass das Bistum Osnabrück einen harten Sparkurs einschlagen wird. Der sogenannte Konsolidierungsprozess wird deutliche personelle Konsequenzen nach sich ziehen und Strukturen vieler Einrichtungen nachhaltig verändern. Die Krisenzeiten betreffen auch die Mitarbeitervertretungen – umso wichtiger ist es, sich durch Schulungen die notwendigen oder wichtigen Kenntnisse und Fähigkeiten anzueignen.

Das Titelbild des Jahresprogramms 2025 deutet es vorsichtig an. Für einen Ausweg aus dem Labyrinth bedarf es kreativer Ideen und die Anstrengung aller Beteiligten – sowohl der Dienstgeber als auch von den Mitarbeitenden. Wir als Vertreter*innen der Mitarbeiter*innen haben eine besonders wichtige Rolle, eine Aufgabe des Zuhörens, des Sprechens und

des Handelns.

Denken wir an die mit dem LWH verbundenen Persönlichkeiten wie die beiden Politiker Ludwig Windthorst und Dr. Walter Remmers – sie setzten sich ein für die Wahrung der Menschen- und Minderheitenrechte gegen Machtpolitik und für Religionsfreiheit der katholischen, christlichen Kirche. Beide Menschen auf ihre Art und im Rahmen ihrer Möglichkeiten.

Einen wichtigen Beitrag, den die DiAG und das LWH dazu leisten können, ist die fachliche Qualifizierung der MAV-Vertreter*innen.

Zum Thema „Einführung in das Insolvenzrecht und Rettungsschirmverfahren“ starten wir im Jahr mit einer fachkreisspezifischen Schulung. Zudem gibt es neben den Basis- und Aufbaukursen auch eine Reihe von weiteren Vertie-

fungskursen, die das Rüstzeug für die vielfältigen Aufgaben bieten.

Wir hoffen, dass wir auch in diesem Jahr viele Anregungen für die MAV-Arbeit anbieten und Ihnen und Euch die Gelegenheit zum Austausch persönlicher Erfahrungen geben können.

Seien wir auch Persönlichkeiten wie die oben genannten Personen, die sich „stark“ gemacht und gewirkt haben! Es sollte auch unsere Profession sein.

Herzliche Einladung an alle fortbildungsinteressierten Mitglieder der MAVen!

Maria Brand, Studienleiterin LWH

Sabine Dechow, Vorsitzende der DiAG MAV im Bistum Osnabrück



Maria Brand



Sabine Dechow

Erläuterungen zum MAV-Fortbildungsprogramm im Bistum Osnabrück

1. Basiskurse

Basics I: Einführung in die MAVO und AVR bzw. AVO

Dieser Kurs vermittelt sowohl Neueinsteigern in die MAV-Arbeit als auch erfahrenen MAVlern die gesetzlichen Grundlagen des kirchlichen Arbeitsrechts im Bereich des Bistums Osnabrück: Überblick über die kirchliche Grundordnung, Einführung in die MAV sowie eine erste Orientierung für die AVR bzw. die AVO. Am dritten Kurstag teilt sich die Lerngruppe in AVR und AVO. Bitte achten Sie deshalb bei der Anmeldung darauf, ob

für Sie die AVR (Arbeitsvertragsrichtlinien des Deutschen Caritasverbandes) oder die AVO (Arbeitsvertragsordnung der Regional-KODA Osnabrück-Vechta) gilt.

Basics II: Einführung in das (allg.) Arbeitsrecht

Dieser Kurs vermittelt sowohl Neueinsteigern in die MAV-Arbeit als auch erfahrenen MAVlern die gesetzlichen Grundlagen des staatlichen Arbeitsrechts für alle Arbeitnehmer in Deutschland. Dies sind u.a. Arbeitszeitgesetz, Kündigungsschutzgesetz, Mutterschutzgesetz, Teilzeit- und Befristungsgesetz, Mindestlohnsgesetz u.a.m. Diese Gesetze sind auch in kirchlichen Einrichtungen anzuwenden. Beide Kurse ergänzen sich und bilden zwei Seiten ei-

ner Medaille einer MAV-Basisqualifikation.

2. Aufbaukurse MAVO für Fortgeschrittene AVR für Fortgeschrittene AVO für Fortgeschrittene

Diese Kurse setzen i.d.R. die Teilnahme an den Basiskursen voraus und vertiefen die Kenntnisse von MAVO, AVO bzw. AVR. Die Kurse haben sowohl „Auffrischungsanteile“, in dem zentrale Inhalte in Erinnerung gebracht werden als auch breitere „Anwendungsanteile“, in denen die MAVen in Fallsituationen eingeladen werden, rechtliche Regelungen in Einzel- oder Gruppenarbeit selbst anzuwenden. Durch die gemeinsame Auswertung und die

fachliche Kommentierung durch den Referenten/durch die Referentin können die Teilnehmenden selbst erkennen, ob und inwieweit sie das arbeitsrechtliche Instrumentarium bereits anwenden können. Bitte beachten Sie die unterschiedlichen Zielgruppen der Kurse.

3. Kommunikationskurse:

Diese Kurse zielen nicht auf arbeitsrechtliches Wissen, sondern fördern die kommunikativen Kompetenzen von MAVen. Alle Maßnahmen und Interventionen der MAV sind immer auch ein kommunikatives Geschehen. Neben der Frage, was verhandelt wird, schwingt immer die Frage mit, wie verhandelt wird. Die Teilnehmenden bringen i.d.R. eine Vielzahl ei-

gener Erfahrungen mit, die durch den Kurs reflektiert, systematisiert und mit fachlichen Informationen verbreitert werden. Ziel ist die eigene Handlungskompetenz als MAV-Mitglied zu erweitern. So fördern diese Kurse u.a. die eigene Rollensicherheit und Konfliktfähigkeit sowie die Klarheit und Zielstrebigkeit im Agieren. Diese Kurse sind i.d.R. offen für alle MAVen und setzen keine besonderen arbeitsrechtlichen Kenntnisse voraus.

4. Vertiefungskurse:

Diese Kurse behandeln Inhalte, die spezielle Themen der MAV Arbeit berühren und vertiefendes Wissen erfordern. Sie können – über die Amtszeit der MAV verteilt – eine sinnvol-

le Ergänzung zu den Basis- und Aufbaukursen bilden. Dies sind vor allem auch solche Themen, die in MAVen gut arbeitsteilig zu bewältigen sind. Die Verantwortlichen für diese Spezialthemen wie z.B. Arbeitsschutz, betriebliches Gesundheitsmanagement oder die Arbeit im Wirtschaftsausschuss erhalten in diesen Kursen die notwendigen Kenntnisse für ihre Arbeit.

5. Fachkreisspezifische Fortbildungskurse

Diese Kurse knüpfen an den kontinuierlichen Austausch in den Fachkreissitzungen an und bieten eine intensivere Bearbeitung zentraler Fragen in einer gemeinsamen Fortbildung, an der anschließend im Fachkreis ggf. weiter-

gearbeit werden kann. Diese Kurse sind eingegrenzt auf die Mitglieder des jeweiligen Fachkreises bzw. den MAVen, die im entsprechenden Aufgabenfeld tätig sind.

6. Tageskurse

Diese Kurse unterscheiden sich sowohl vom zeitlichen Umfang (Tagesveranstaltung von ca. 09:00 – 17:00 Uhr) als auch von den Inhalten von den bisher beschriebenen Kursen. Sie setzen bei aktuellen oder eingegrenzten Fragestellungen an, mit denen sich MAVen konfrontiert sehen.

Die Kurse sind i.d.R. offen für alle MAVen.

Einige wenige richten sich an eine bestimmte Zielgruppe von MAVen. Der Tageskurs bietet Basisinformationen, um diese in der eigenen

MAV oder in der gesamten Einrichtung zu thematisieren und ggf. zu einem späteren Zeitpunkt in einem speziellen Aufbaukurs zu vertiefen.

Das Konzept der beschriebenen Kursangebote lässt sich folgendermaßen darstellen:



BASISKURSE

Basics I:

Einführung in die MAVO und AVR bzw. AVO

Worin besteht der Auftrag der MAV? Welche Aufgaben kann und muss sie wahrnehmen?

Für die Beantwortung dieser Frage ist es hilfreich und notwendig, dass Mitglieder der MAV die rechtlichen Grundlagen kennen, die für MAVen und Dienstgeber in gleicher Weise von den kirchlichen Gesetzgebern, den Bischöfen, verbindlich erklärt worden sind.

Der Kurs „Basics I“ vermittelt die arbeitsrechtlichen Grundlagen für die MAV-Arbeit, die in der kirchlichen Grundordnung (GO), der Mitarbeitervertretungsordnung (MAVO) sowie

der Arbeitsvertragsrichtlinien des Deutschen Caritasverbandes (AVR) bzw. der Arbeitsvertragsordnung der Regional-KODA Osnabrück-Vechta (AVO) für den Bereich der verfassten Kirche grundgelegt sind. Die Kursteilnehmenden lernen den Aufbau und die Systematik der Gesetzestexte kennen und üben die Anwendung einzelner Regelungen exemplarisch ein. Darüber hinaus stellt sich die DiAG-MAV des Bistums Osnabrück mit ihren Angeboten für die MAVen vor.

Während in den beiden ersten Tagen die gleichen Inhalte für alle MAVen vermittelt werden, sind die Inhalte des dritten Tages unterschiedlich:

- Einführung in die AVR für alle MAVen in den Fachkreisen Krankenhäuser, Altenheime und Pflegedienste, heil- und sozialpädagogische Einrichtungen, Einrichtungen des Diözesan-Caritasverbandes und seiner Fachverbände
 - Einführung in die AVO für alle MAVen in den Fachkreisen Kirchengemeinden/Kitas, kirchliche Schulen und Bistum (BGV, Bildungshäuser, Pastoraler Dienst...)
- Bitte achten Sie bei der Anmeldung darauf, ob in Ihrer Einrichtung die AVR oder AVO gilt, damit Sie sich am dritten Kurstag in der „richtigen“ Lerngruppe befinden.

Erster Tag: Einführung in die MAVO

- Warum kirchliches Arbeitsrecht?
- Verhältnis zum staatlichen Arbeitsrecht
- Gremien der Mitbestimmung im „Dritten Weg“
- Überblick über die „Grundordnung des kirchlichen Dienstes“ (GO)
- Rechtsstellung der MAV (MAVO § 13-20)
- Aufgaben der MAV (MAVO § 26-38)
- Informationsrechte (MAVO § 27);
- Anhörungs- und Mitberatungsrechte (MAVO § 29-31);
- Zustimmungsrechte (MAVO § 34-36);

Zweiter Tag: Einführung in die MAVO

- Kennzeichen und Besonderheiten des kirchlichen Arbeitsrechtes: „Dritter Weg“
- Initiativrechte: Vorschlagsrecht (MAVO § 32) und Antragsrecht (MAVO § 37)
- Wirtschaftsausschüsse (MAVO § 27a, b)
- Dienstvereinbarungen (MAVO § 38)
- Personelle Veränderungen in der MAV (MAVO § 13)
- Rechtsschutz der MAV
- Einigungsstelle (MAVO § 40-47)
- Kirchliches Arbeitsgericht (KAGO)
- Zusammenarbeit mit dem Dienstgeber
- Hinweise zur Arbeitsorganisation der MAV (u.a. Mitarbeiterversammlung)

Dritter Tag:

Einführung in die AVR

(für MAVen aus dem Bereich Caritas):

- Allgemeine Einführung in die AVR
- Arbeitszeitregelungen
- Eingruppierung und Vergütung

Dritter Tag:

Einführung in die AVO

(für MAVen aus den Bereichen Kirchengemeinden/Kita, Schulen und Bistum):

- Allgemeine Einführung in die AVO
- Arbeitszeitregelungen
- Eingruppierung und Vergütung

Basics I: Termine der 3-Tages-Kurse

Einführung in die MAVO + AVO

Termin: Mo., 03.02.2025, 09:30 Uhr
bis Mi., 05.02.2025, 16:30 Uhr

Kosten: 470,00 €

Leit.: Maria Brand, LWH

Ref.: Christian Lindner, Osnabrück (MAVO)
Guido Hermes, Lingen (AVO)

Sem.-Nr.: 2502030

Einführung in die MAVO + AVR

Termin: Mi., 05.03.2025, 09:30 Uhr
bis Fr., 07.03.2025, 16:30 Uhr

Kosten: 470,00 €

Leit.: Maria Brand, LWH

Ref.: Günter Lammers, Börger (MAVO)
Sandra Mithöfer, Osnabrück (AVR)

Sem.-Nr.: 2503051

Einführung in die MAVO + AVR/AVO

Termin: Mi., 14.05.2025, 09:30 Uhr
bis Fr., 16.05.2025, 16:30 Uhr

Kosten: 470,00 €

Leit.: Maria Brand, LWH

Ref.: Christian Lindner, Osnabrück(MAVO)
Sandra Mithöfer, Osnabrück (AVR)
Guido Hermes, Lingen (AVO)

Sem.-Nr.: 2505031

Einführung in die MAVO + AVO

Termin: Mi., 17.09.2025, 09:30 Uhr
bis Fr., 19.09.2025, 16:30 Uhr

Kosten: 470,00 €

Leit.: Maria Brand, LWH

Ref.: Günter Lammers, Börger (MAVO)
Sandra Mithöfer, Osnabrück (AVR)

Sem.-Nr.: 2509033

Einführung in die MAVO + AVO

Termin: Mo., 27.10.2025, 09:30 Uhr
bis Mi., 29.10.2025, 16:30 Uhr

Kosten: 470,00 €

Leit.: Maria Brand, LWH

Ref.: Christian Lindner, Osnabrück (MAVO)
Guido Hermes, Lingen (AVO)

Sem.-Nr.: 2510019

Einführung in die MAVO + AVR/AVO

Termin: Mi., 26.11.2025, 09:30 Uhr
bis Fr., 28.11.2025, 16:30 Uhr

Kosten: 470,00 €

Leit.: Maria Brand, LWH

Ref.: Günter Lammers, Börger (MAVO)
Sandra Mithöfer, Osnabrück (AVR)
Guido Hermes, Lingen (AVO)

Sem.-Nr.: 2511029

BASISKURSE

Basics II

Einführung in das (allgemeine) Arbeitsrecht

Der Kurs Basics II „Einführung in das allg. Arbeitsrecht“ ergänzt die Basisinformationen, die bereits im Kurs Basics I „Einführung in die MAVO“ vermittelt wurden. Grundkenntnisse über die Vorgaben staatlicher Gesetze wie dem Arbeitszeitgesetz (ArbZG), Teilzeitbefristungsgesetz (TzbG), Kündigungsschutzgesetz (KSchG), Mutterschutzgesetz (MuSchG), Mindestlohngesetz (MiLoG) u.a.m. sind unabdingbar für eine erfolgreiche MAV-Arbeit.

Dieser Kurs vermittelt die notwendigen Kenntnisse des Allgemeinen Arbeitsrechts unter Berücksichtigung von Regelungen in der MAVO, AVR und AVO.

Ausreichende Zeit für Nachfragen und Diskussion gewährleisten ein nachhaltiges Verstehen des Gehörten.

Erster Tag: Einführung in das allg. Arbeitsrecht

- Grundlagen des Arbeitsrechts
- Einteilung des Arbeitsrechts
- Besonderheiten des kirchlichen Arbeitsrechts
- Rechtsgrundlagen
- Abschluss und Inhalt des Arbeitsverhältnisses

- Bewerbung und Bewerbungsgespräch
- Haupt- und Nebenpflichten aus dem Arbeitsverhältnis
- Ausschlussfristen
- Loyalitätspflichten
- Krankengeld
- Direktionsrecht
- Abordnung und Versetzung

Zweiter Tag: Einführung in das allg. Arbeitsrecht

- Beendigung von Arbeitsverhältnissen
- Abmahnung
- personen-, verhaltens- und betriebsbedingte Kündigung; Aufhebungsvertrag
- Überblick Arbeitszeugnisrecht

Basics II

Einführung in das allg. Arbeitsrecht

Termine

Termin 1: Di., 27.05.2025, 09:30 Uhr
bis Mi., 28.05.2025, 16:30 Uhr
Kosten: 350,00 €
Leit.: Maria Brand, LWH
Ref.: André Knapheide, Osnabrück
Sem.-Nr.: 2505033

Termin 2: Mo., 06.10.2025, 09:30 Uhr
bis Di., 07.10.2025 16:30 Uhr
Kosten: 350,00 €
Leit.: Maria Brand, LWH
Ref.: André Knapheide, Osnabrück
Sem.-Nr.: 2510018



AUFBAUKURSE

MAVO für Fortgeschrittene

Dieser Kurs richtet sich an MAVen, die bereits an den Kursen Basics I und Basics II teilgenommen haben oder über eine längere Praxiserfahrung verfügen und ihr Wissen über die MAVO erweitern und vertiefen wollen. Zentrale Regelungen der MAVO werden wiederholt und vertieft (v.a. Stellung der MAV sowie Rechte und Pflichten der MAV) und werden durch praktische Fallarbeit in ihrer Anwendung auf die eigene MAV-Arbeit eingeübt (z.B. durch die Erarbeitung von Dienstvereinbarungen).

Am 3. Tag geht es um Fragen des Verfahrensrechts (siehe dazu S. 22)

Termin: Mi., 05.11.2025, 09:30 Uhr
bis Fr., 07.11.2025, 16:30 Uhr
Kosten: 470,00 €
Leit.: Maria Brand, LWH
Ref.: Günter Lammers, Börger
(Tag 1+2)
Sandra Mithöfer, Osnabrück (Tag 3)
Sem.-Nr.: 2511026

AVR für Fortgeschrittene

Dieser Kurs richtet sich an MAVen im AVR-Bereich (Fachkreise 1-5), die bereits am Kurs Basics I MAVO + AVR teilgenommen haben oder über eine längere Praxiserfahrung verfügen oder ihr Wissen über die AVR aktualisieren, erweitern und vertiefen möchten. Der Umgang

mit den entsprechenden AVR-Anlagen wird unter Einbeziehung der Erfahrungen der Teilnehmenden für die Praxis erschlossen.

- Einführung in die Entgeltordnung
- Systematik der Eingruppierung
- Fragen zur Arbeitszeitregelung

1. Termin: Mi., 05.02.2025, 09:30 Uhr
bis Do., 06.02.2025, 16:30 Uhr
2. Termin: Do., 25.09.2025, 09:30 Uhr
bis Fr., 26.09.2025, 16:30 Uhr
Kosten: 350,00 €
Leit.: Maria Brand, LWH
Ref.: Michael Billeb, Anröchte
Sem.-Nr.: 1. Termin: 2502031
2. Termin: 2509033

AVO für Fortgeschrittene

Dieser Kurs richtet sich an MAVen im AVO-Bereich (Fachkreise 7-9), die bereits am Kurs Basics I MAVO + AVO teilgenommen haben oder über eine längere Praxiserfahrung verfügen oder ihr Wissen über die AVO aktualisieren, erweitern und vertiefen möchten. Der Umgang mit der AVO wird unter Einbeziehung der Erfahrungen der Teilnehmenden für die Praxis erschlossen.

- Aufbau der AVO
- Einführung in die Entgeltordnung AVO
- Eingruppierungen
- Arbeitszeitregelungen
- Dienstvereinbarungen u. a. m.

Termin: Di., 02.12.2025, 09:30 Uhr
bis Mi., 03.12.2025, 16:30 Uhr
Kosten: 350,00 €
Leit.: Maria Brand, LWH
Ref.: Guido Hermes, Lingen
Sem.-Nr.: 2512024



VERTIEFUNGSKURSE

Die Umgebung muss stimmen – Betriebliches Gesundheitsmanagement und Arbeitsschutz für MAVen

Die Mitwirkung der MAV in der Durchführung von Arbeitsschutz und Gesundheitsförderung der Einrichtung ist in der MAVO festgeschrieben (§26, Abs. 3 .7).

Dieser Auftrag der MAV hat in den vergangenen Jahren einen deutlichen Bedeutungszuwachs dadurch bekommen, dass insbesondere psychische Belastungsfaktoren in vielen Arbeitsbereichen deutlich gestiegen sind. Schließlich hat die Corona-Pandemie alle Einrichtungen herausgefordert, ihre Gesundheits- und Hygienestandards zu überprüfen und anzupassen. Da

Gesundheitsmanagement und Arbeitsschutz nicht voneinander zu trennen sind, werden beide Bereiche in diesem 2-tägigen Seminar durch die jeweils fachlich versierten Referent*innen miteinander verbunden und bieten dadurch eine große Praxisrelevanz der Teilnehmenden für alle Einrichtungsbereiche.

1. Termin: Mo., 28.04.2025, 09:30 Uhr
bis Di., 29.04.2025, 16:30 Uhr
Kosten: 350,00 €
Leit.: Maria Brand, LWH
Ref.: Dorothee Imsieke, Osnabrück
Annette Tiaden, Osnabrück
Philip Hergt, Osnabrück
Sem.-Nr.: 2504017

2. Termin: Mo., 10.11.2025, 09:30 Uhr
bis Di., 11.11.2025, 16:30 Uhr
Kosten: 350,00 €
Leit.: Maria Brand, LWH
Ref.: Dorothee Imsieke, Osnabrück
Annette Tiaden, Osnabrück
Philip Hergt, Osnabrück
Sem.-Nr.: 2511027



Betriebswirtschaftliche Zahlen verstehen und deuten können - Betriebswirtschaftliche Daten für MAVen

Wie steht es tatsächlich um die wirtschaftliche Situation unserer Einrichtung?

Das Verstehen von Gewinn- und Verlustrechnungen und Bilanzen ist eine wichtige Voraussetzung für konstruktive Gespräche mit dem Dienstgeber über die wirtschaftliche Situation der Einrichtung. In der MAVO gibt es in §27 a und 27b Regelungen zum Informationsrecht der MAVen in wirtschaftlichen Angelegenheiten. Dafür ist sinnvoll, sich als MAV grundlegende betriebswirtschaftliche Kenntnisse anzueignen. In diesem zweitägigen Seminar werden folgende Stichpunkte behandelt:

- den Jahresabschluss verstehen: Worin liegt der Unterschied zwischen Bilanz und Ge-

winn- und Verlustrechnung?

- Was genau sind Kosten, Erträge, Abschreibungen etc.,
- Welche Möglichkeiten und Aufgaben hat das betriebliche Controlling?
- Woran erkenne ich eine „gesunde“ Bilanz?

Termin: Do., 12.06.2025, 09:30 Uhr
bis Fr., 13.06.2025, 16:30 Uhr
Kosten: 350,00 €
Leit.: Maria Brand, LWH
Ref.: Ralph Welter, Aachen
Sem.-Nr.: 2506022



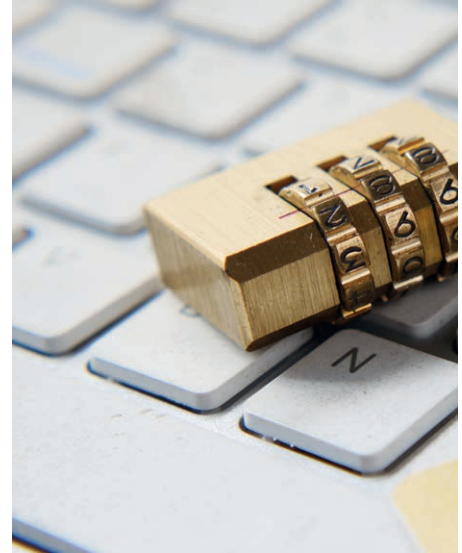
Kirchlicher Datenschutz und Mitarbeitervertretung

Seit dem 24.05.2018 gilt für Einrichtungen der Katholischen Kirche das Gesetz über den Kirchlichen Datenschutz (KDG). Dieses Gesetz umfasst u.a. auch Regelungen für den Beschäftigtendatenschutz.

Der Kurs „Kirchlicher Datenschutz und Mitarbeitervertretung“ gibt zunächst einen Überblick über die Grundsätze des Datenschutzes und die wesentlichen Inhalte des KDG. Dabei werden auch verschiedene Themen des Beschäftigtendatenschutzes betrachtet, die etwa im Rahmen der Mitbestimmung oder der Beratung von Mitarbeitenden relevant werden können.

Auch die Mitglieder der MAV selbst verarbeiten im Rahmen ihrer Tätigkeit viele oftmals sensible personenbezogene Daten der Beschäftigten, die durch angemessene technische und organisatorische Maßnahmen zu schützen sind. Der Kurs bietet die Möglichkeit die bisherige MAV-Arbeit datenschutzrechtlich zu hinterfragen und ggf. Verbesserungsmöglichkeiten zu identifizieren.

Termin: Mo., 29.09.2025, 09:30 Uhr
bis Di., 30.09.2025, 16:30 Uhr
Kosten: 350,00 €
Leit.: Maria Brand, LWH
Ref.: Markus Meitsch, Osnabrück
Sem.-Nr: 2509034



KOMMUNIKATIONSKURSE

Wie sag' ich's am besten? – Gesprächsführung für MAVen

- *Wie reagiere ich auf die hoch emotional aufgeladene Anfrage einer/ eines Mitarbeitenden an die MAV?*
- *Wie eröffne ich eine Mitarbeiterversammlung?*
- *Wie reagiere ich auf die ablehnende Äußerung des Geschäftsführers im Dienstbergergespräch?*

Diese Beispiele lassen erahnen, dass MAV-Arbeit in besonderer Weise ein kommunikatives Geschehen ist.

Dieses geschieht innerhalb der MAV, dann natürlich in Einzelgesprächen mit Mitarbei-

tenden, die sich an die MAV wenden und insbesondere in Gesprächen der MAV mit dem Dienstgeber.

Vom Vier-Augen-Gespräch bis zur Großgruppenmoderation entstehen für MAVen herausfordernde Situationen, die gemeistert werden müssen.

In diesem zweitägigen Seminar werden organisatorische Grundlagen zu den besonderen kommunikativen Anforderungen der MAV-Arbeit vermittelt.

Anhand von Beispielen aus der Praxis der MAVen werden die Themen erarbeitet. Dabei geht es um die ganz konkreten Situationen der einzelnen Teilnehmenden in ihrer MAV-Arbeit. Diese werden mit intensiver Trainerunterstützung bearbeitet. Und schließlich werden ganz gezielt individuelle Lösungs-

ansätze gesucht.

Die Teilnehmenden erhalten in praktischen Übungen kombiniert mit kompakten Infos zu Wirkungen kommunikativer Prozesse umfangreiche Tools, um Sprachmuster kritisch zu reflektieren und weiterzuentwickeln. Weiterhin werden „kommunikative Fallen“ benannt, die dem eigenen Anliegen absolut zuwiderlaufen.

Termin:	Di., 25.03.2025, 09:30 Uhr bis Mi., 26.03.2025, 16:30 Uhr
Kosten:	350,00 €
Leit.:	Maria Brand, LWH
Ref.:	Susanne Hülsken, Ahlen
Sem.-Nr.:	2503054

Das musst du aushalten!? – Konfliktmanagement für MAVen

Konflikte gehören zum Leben. Sie entstehen unweigerlich, weil Menschen unterschiedliche Wahrnehmungen, Sichtweisen und Werte haben.

Konflikte sind also die Regel – nicht die Ausnahme!

Doch die wenigsten von uns haben gelernt, Konflikte konstruktiv zu lösen. Viel häufiger versuchen wir, mit indirekten Konfliktstrategien zu unserem Recht zu kommen, indem wir Konflikte nicht wahrnehmen, sie bagatellisieren oder den anderen beschuldigen.

Die MAV hat möglicherweise auf verschiedenen Ebenen mit Konfliktbewältigung zu tun. Zum einen wird sie bei Konflikten zwischen einzelnen Mitarbeitenden und dem Dienstgeber beratend oder moderierend eingebunden. Zum anderen kann eine gesamte MAV von ihrem Auftrag her immer wieder in Konfliktsituationen mit dem Dienstgeber geraten. Schließlich kann es auch zu Konflikten innerhalb der MAV kommen, wenn beispielsweise unterschiedliche Strategien und Verfahrenswege miteinander ausgehandelt werden müssen.

Damit die an Konflikten Beteiligten nicht daran zerbrechen, sich die Fronten verhärten und scheinbar keine einvernehmliche Lösung mehr herbeigeführt werden kann, muss eine Gesprächskultur und eine Haltung zueinander

entwickelt und eingeübt werden, die schwierigen Gesprächssituationen und Konflikten schon im Vorwege gut begegnet.

Termin:	Mi., 10.09.2025, 09:30 Uhr bis Do., 11.09.2025, 16:30 Uhr
Kosten:	350,00 €
Leit.:	Maria Brand, LWH
Ref.:	Susanne Hülsken, Ahlen
Sem.-Nr.:	2509031

Vorsitz gestalten – Workshop für MAV-Vorsitzende

MAV-Vorsitzende tragen zum einen eine besondere Verantwortung für die Arbeitsweise und das Klima innerhalb der MAV. Zum anderen sind sie das „Gesicht“ der Mitarbeiterschaft nach außen. Vielfache Ansprüche und Erwartungen von Mitarbeitenden wie von Dienstgebern werden an sie gerichtet. Nicht selten ist eine gewisse „Einsamkeit an der Spitze“ spürbar.

- Welche originären Aufgaben hat der/die MAV-Vorsitzende wahrzunehmen?
- Wie kann ein transparenter und partizi-

pativer Führungsstil in der MAV-Arbeit praktisch gestaltet werden?

Fachlicher Austausch unter MAV-Vorsitzenden und ein fachliches Coaching des Referenten bieten praktische Tipps und ermutigen die Teilnehmenden.

Inhaltlich ist das Seminar so aufgeteilt, dass zunächst die Gestaltung des MAV-Vorsitzes nach innen thematisiert wird (eigene Rolle, Organisation der MAV-Arbeit). Im zweiten Schritt geht es um die Gestaltung des MAV-Vorsitzes nach außen (Gespräche mit Dienstgebern, Mitarbeiterversammlungen).

Termin: Mo., 10.03.2025, 09:30
bis Di., 11.03.2025, 16:30 Uhr
Kosten: 350,00€
Leit.: Maria Brand, LWH
Ref.: Stefan Siebenkotten-Dalhoff,
Münster
Sem.-Nr.: 2503053

FACHKREISSPEZIFISCHE FORTBILDUNGEN

Einführung in das Insolvenzrecht und Schutzschirmverfahren

Studientag für MAVen des Fachkreises Krankenhäuser

Die aktuelle Situation in der Krankenhauslandschaft und die Strategie der Gesundheitspolitik des Bundes machen es leider notwendig, dass auch MAVen sich mit dem Thema der Insolvenz und auch der Schließung von Einrichtungen auseinandersetzen müssen.

Dieser Studientag bietet Einblicke in das Insolvenzrecht und das Schutzschirmverfahren. Neben Reflexion und Erfahrungsaustausch wird auch der Frage nachgegangen, ob und wenn ja welche Handlungsoptionen die MAVO bietet.

Termin: Do., 23.01.2025,
10:00 – 16:30 Uhr
Kosten: 100,00 €
Leit.: Maria Brand, LWH
Ref.: Dr. Peter Jacob, Osnabrück
Dr. Christian Volmer, Osnabrück
Sandra Mithöfer, Osnabrück,
Moderation
Sem.-Nr.: 2501065



TAGESKURS

Verfahrensrecht für MAVen

Der „Dritte Weg“ des kirchlichen Arbeitsrechts zielt darauf, in der Dienstgemeinschaft Regelungen zu treffen. Welche Möglichkeiten haben MAVen, wenn auch wiederholte Gesprächsversuche vor Ort ergebnislos versanden? Die Einschaltung des Kirchlichen Arbeitsgerichts oder der Einigungsstelle ist eine Option, die meist nicht an erster Stelle steht. Zuvor sind weitere Schritte sinnvoll und teilweise auch rechtlich geboten.

Termin: Fr., 07.11.2025, 9:00 – 16:30 Uhr
Kosten: 120,00 €
Leit.: Maria Brand, LWH
Ref.: Sandra Mithöfer, Osnabrück
Sem.-Nr.: 2511079



REFERENTINNEN UND REFERENTEN

Michael Billeb

freiberuflicher Referent und Coach in Fragen des (kirchlichen) Arbeitsrechts im Sozial- und Gesundheitswesen, Anröchte

Guido Hermes

Personalbetriebswirt (VWA); Geschäftsführer der Regional-KODA Osnabrück-Vechta, Berater der Dienstnehmerseite, Lingen

Philip Hergt,

Arbeitsschutzmanager und Leiter des Krisenstabes Bistum Osnabrück

Susanne Hülsken

Kommunikationswissenschaftlerin und Dipl. Sozial-Pädagogin/-Arbeiterin, Trainerin, Beraterin und Coach, Münster/W.

Dr. Dorothee Imsieke

Stabsstelle Betriebliches Gesundheitsmanagement und Gesundheitsförderung beim Diözesan-Caritasverband Osnabrück

Dr. Peter Jacob

Fachanwalt für Insolvenz- und Sanierungsrecht, Vorsitzender der Einigungsstelle für Mitarbeitervertretungsangelegenheiten im Bistum Osnabrück, Kanzlei Schoofspartner, Osnabrück

André Knapheide

Rechtsanwalt mit Schwerpunkt Arbeitsrecht, Kanzlei BBR, Osnabrück

Günter Lammers

Arbeitspädagoge, MAV-Mitglied und Fachkreissprecher der DiAG-MAV, Börger

Christian Lindner,

Sozialarbeiter, DiAG MAV, MAV-Mitglied Osnabrück

Markus Meitsch

zertifizierter Datenschutzbeauftragter (GDDcert.EU) und Datenschutzauditor (TÜV),
Datenschutzbeauftragter des Diözesan-Caritasverbandes Osnabrück

Sandra Mithöfer

Rechtsanwältin, Geschäftsführerin der
DiAG-MAV, Osnabrück

Stephan Siebenkotten-Dahlhof

Sozialpädagoge, Coach und Mediator;
Abteilungsleiter im Jugendamt Düsseldorf,
Münster

Dr. Christian Volmer

Notar und Rechtsanwalt u.a. mit dem
Schwerpunkt Arbeitsrecht, Kanzlei Schoofs-
partner, Osnabrück

Ralph Welter

Dipl. Kaufmann, Lehrbeauftragter an der FH
Aachen für Betriebswirtschaftslehre; langjäh-
riger Dozent für MAV-Seminare in verschie-
denen Bistümern, Aachen

DAS LWH

Ihre Ansprechpartnerinnen

Das Ludwig-Windthorst-Haus ist seit über dreißig Jahren tätig in der Aus- und Fortbildung für MAVen im Bistum Osnabrück. In enger Abstimmung mit dem Vorstand der DiAG-MAV des Bistums Osnabrück werden die Fortbildungen geplant und durchgeführt.

Maria Brand

Als verantwortliche Studienleiterin des LWH ist sie für die Planung, Konzeption und Durchführung der MAV-Kurse im LWH verantwortlich. Sie ist langjährige Studienleiterin im LWH und hat MAV-Fortbildungen bereits in den Jahren 1995-2001 konzipiert und begleitet.



Maria Brand ist erreichbar unter:

Tel.: 0591 6102-119
Fax: 0591 6102-135
E-Mail: brand@lwh.de

Birgit Kölker

Für Ihre Anmeldung und alle organisatorischen Fragen zu den Kursen wenden Sie sich bitte an Birgit Kölker. Sie ist seit über 30 Jahren im Sekretariat des LWH tätig und wird Ihnen bei Ihren Fragen weiterhelfen.



Frau Kölker ist i.d.R. Mo. - Fr.
 von 08:00 - 15:00 Uhr erreichbar unter:

Tel.: 0591 6102-112
Fax: 0591 6102-135
E-Mail: koelker@lwh.de

Anmeldung

Für Ihre Kursteilnahme benötigen wir Ihre schriftliche Anmeldung, die auf zwei Wegen erfolgen kann:

1. Online-Anmeldung:

Sie melden sich über unsere Homepage www.lwh.de an. Dort finden Sie als Download auch das Antragsformular zur Vorlage beim Dienstgeber.

2. Anmeldung per Email:

Sie melden sich per Mail bei Frau Kölker. Sie mailt Ihnen die beiden Anmeldeformulare zu:

+ Antragsformular zur Vorlage beim Dienstgeber

+ Anmeldeformular für Ihre Anmeldung beim LWH

Sobald Ihre Anmeldung im LWH schriftlich vorliegt, wird Ihre Anmeldung verbindlich und Sie erhalten eine Bestätigung per Email.

Anmeldungen werden in der Reihenfolge des Eingangs berücksichtigt.

Bitte geben Sie bei der Anmeldung Ihre vierstellige MAV-Nummer der DiAG-MAV an, die für die Kursplanung und für statistische Zwecke hilfreich ist.

Die beiden Formulare

- „MAV-Anmeldung“ und
 - „Dienstgebergenehmigung“
- stehen Ihnen als Download auf der Homepage des LWH zur Verfügung:

www.lwh.de

Kontakt:

koelker@lwh.de

0591 6102-112

Kurszeiten

Tageskurse

bis

09:00 Anreise und Stehkafee

09:00 Kursbeginn im Seminarraum

12:30 Mittagessen

13:30 Weiterarbeit

17:00 Kursende

Mehrtägige Kurse

Tag 1

09:00 Anreise und Stehkafee

09:30 Kursbeginn im Seminarraum

12:30 Mittagessen und Mittagspause

14:00 Weiterarbeit

18:15 Abendessen

Abends: Austausch und gemütlicher

Ausklang; ggf. Seminareinheit

von 19:30 -21:00 Uhr

Tag 2

08:15 Frühstück

09:00 Seminararbeit

12:30 Mittagessen und Mittagspause

14:00 Seminareinheit

18:15 Abendessen

Abends: siehe Tag 1

Tag 3

08:15 Frühstück

09:00 Seminararbeit

12:30 Mittagessen und Mittagspause

13:30 Seminareinheit

16:30 Seminarende

Allg. Kursinformationen

Im TN-Beitrag enthaltene Leistungen:

- Begleitende Kursmaterialien (Handouts bzw. Dokumente zum Download)
- Unterbringung im DZ mit Du/WC; Einzelzimmerzuschlag 19,00 € pro Nacht
- Vollverpflegung (Frühstück; Stehkafee am Vormittag; Mittagessen; Kaffee/Kuchen am Nachmittag; Abendessen)
- WLAN-Nutzung für alle Gäste des LWH
- Mineralwasser während der Kurseinheiten im Seminarraum

Nicht im Kursbeitrag enthalten sind:

- (alkoholische oder nichtalkoholische) Getränke im Abendraum

Einige praktische Hinweise:

- Parkplätze: Bitte nutzen Sie vorrangig den großen, ausgeschilderten Parkplatz (Einfahrt links am Waldrand der Gerhard-Kues-Str. 9).
- Bei mehrtägigen Kursen können Sie Ihr Gästezimmer aufgrund der Reinigung am Vormittag erst nach dem Mittagessen belegen. Lassen Sie Ihr Gepäck deshalb bei der Anreise zunächst im PKW.
- Bitte geben Sie besondere Verpflegungswünsche (vegetarisch, vegan oder Sonderkost) bereits auf Ihrem Anmeldeformular an!

- Kostenloses WLAN. Bitte bestätigen Sie bei Aufforderung die Geschäftsbedingungen
- Bitte bringen Sie zu den Schulungen die benötigten Unterlagen (MAVO, AVR, AVO, Kommentare) mit.

Anerkennung durch das Bistum:

Die hier angebotenen Seminare sind Schulungen, die gemäß § 16 MAVO von der Diözese Osnabrück genehmigt worden sind.

Allgemeiner Teil

§ 1	Wesen der Caritas, Dienstgemeinschaft	1
§ 2	Dienstverhältnis	1
§ 2a	Übergangsbereich	1
§ 3	Übergangsbereich für die Bundesländer des Landes Berlin, für die das Grundgesetz dem 3. Oktober 1990 nicht galt	1
§ 4	Ausnahmen vom Dienstverhältnis	1
§ 5	Allgemeine Dienstpflichten	1
§ 6	Besondere Dienstpflichten	1
§ 7	Kennzeichenspflicht und Ausweisverpflichtung in außerorganisatorischen Angelegenheiten	1
§ 8	Parasanktionen	1
§ 9	Erstellung	1
§ 10	Ärztliche Untersuchungen während des Dienstverhältnisses	1
§ 11	Verletzung und Abordnung	1
§ 12	Arbeitszeit	1
§ 13	Arbeitsverhältnis	1
§ 14	Fort- und Weiterbildung	1
§ 15	Beschäftigungszeit	1
§ 16	Dienstzeit	1
§ 17	Ausschlussfrist zu § 11 und § 11a	1
§ 18	Dienstbezüge	1
§ 19	Fürsorge bei Krankheit	1
§ 20	Erholungsurlaub	1
§ 21	Wichtige Kündigung	1
§ 22	Regelung für unkündbare Mitarbeiter	1
§ 23	Wichtige Kündigung	1
§ 24	Wichtige Kündigung	1
§ 25	Dienstverhältnis	1
§ 26	Erwerbsfähigkeit	1
§ 27	Erwerbsfähigkeit	1

Geschäftsbedingungen des LWH

Unterbringung/Preise

Die Unterbringung erfolgt in der Regel in Zimmern mit Dusche und WC. Die angegebenen Preise beziehen sich (sofern nicht anders angegeben) auf 2-Bett-Zimmer und beinhalten eine Vollverpflegung mit vier Mahlzeiten. Soweit verfügbar, bieten wir Ihnen Einzelzimmer mit einem Zuschlag von 19,00 € je Übernachtung an. Preisnachlässe für nicht in Anspruch genommene Leistungen, wie z.B. Übernachtung können nicht gewährt werden. Während des Aufenthalts in unserer Akademie ist das Mitbringen von Haustieren aus hygienischen Gründen und aus Rücksicht auf weitere Gäste nicht möglich.

Zahlungsbedingungen

Wir bitten um Überweisung des jeweils erbetenen Betrages bis spätestens 14 Tage vor Seminarbeginn; bei kurzfristigen Anmeldungen jedoch unmittelbar nach Eingang der Anmeldebestätigung.

Rücktrittsbedingungen

Sollten Sie aus irgendeinem Grund nach Ihrer Anmeldung an der jeweiligen Veranstaltung nicht teilnehmen können, teilen Sie uns dieses bitte umgehend schriftlich mit. Für eine Stornierung nach Buchung bis 15 Tage vor der Veranstaltung berechnen wir eine Verwaltungsgebühr i.H.v. 40,00 € (höchstens 50% des Veranstaltungspreises). Bei Stornierungen ab 14 Tage vor der Veranstaltung wird der

gesamte Preis fällig. Sollte überhaupt keine Abmeldung bei uns eingehen, müssen wir Ausfallgebühren in voller Höhe des Teilnahmebetrages in Rechnung stellen. Ihnen ist es gestattet, den Nachweis zu erbringen, dass ein Schaden oder eine Wertminderung überhaupt nicht entstanden ist oder wesentlich niedriger ist als der Pauschalbetrag. Bei mehrteiligen Veranstaltungen gelten ggf. besondere Zahlungsbedingungen (vgl. die jeweilige Ausschreibung).

ANREISE

PKW

Das Ludwig-Windthorst-Haus liegt etwa 5 km nördlich vom Zentrum Lingen.

Von Norden und Süden erreichen Sie das Haus über die A 31, Abfahrt Wietmarschen (Nr. 24). Sie biegen links ab in Richtung Lingen, direkt vor dem Kanal biegen Sie links ab in Richtung Meppen. Nach ca. 1,5 km am Kreisverkehr folgen Sie der Beschilderung.

Wenn Sie über die B 70 (von Rheine, A 30 Osnabrück-NL) oder die B 213 (von Nordhorn oder Cloppenburg, A 1 Bremen) oder die B 214 (von Fürstenau, Osnabrück)

anreisen, benutzen Sie die Umgehungsstraße (B70 / B213 Richtung Meppen) und wählen die Abfahrt Biene/Holthausen, Richtung Lingen und fahren bis zum Kreisverkehr. Dort biegen Sie rechts ab in Richtung Holthausen und folgen unseren Hinweisschildern.

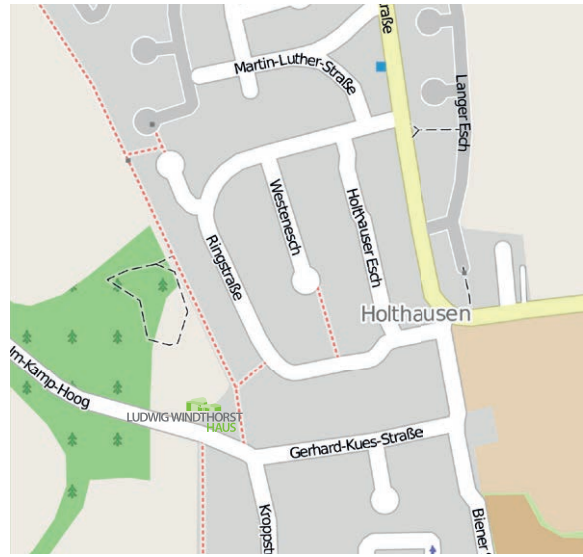
Aus der Lingener Innenstadt fahren Sie in Richtung Meppen bis zum Kreisverkehr gegenüber der Erdölraffinerie. Dort biegen Sie in Richtung Holthausen-Biene ab und folgen den Hinweisschildern.

Zug

Lingen liegt an der Bahnstrecke: Münster/Westf. - Rheine - Emden.

Zwischen Lingen-ZOB, Bussteig 6 und Lingen-Holthausen (LWH) verkehrt Mo. - Sa. stündlich die Buslinie 71 von 06:35 bis 21:35 Uhr.

Alternative: Taxi ca. 10 Min. Fahrzeit



DIE DIAG-MAV

Übersicht: DiAG-MAV im Bistum Osnabrück



Die ca. 200 Mitarbeitervertretungen in der Diözese Osnabrück bilden die Diözesane Arbeitsgemeinschaft der Mitarbeitervertretungen (DiAG-MAV). Die DiAG-MAV organisiert den Erfahrungsaustausch der MAVen, berät in Angelegenheiten des Mitarbeitervertretungsrechts, fördert die Anwendung der MAVO und sorgt sich um die Schulung der Mitarbeitervertreter*innen.

Die DiAG-MAV ist in sieben Fachkreisen strukturiert:
Fachkreis 1: Krankenhäuser

Fachkreis 2: Altenheime und Pflegedienste

Fachkreis 3: Heil- und sozialpädagogische Einrichtungen/Heime

Fachkreis 4: Caritas- und Fachverbände

Fachkreis 5: Kirchengemeinden und Kindertagesstätten

Fachkreis 6: Schulen

Fachkreis 7: Bistum und sonstige Einrichtungen

Diese befassen sich mit den spezifischen Angelegenheiten ihres jeweiligen Dienstbereiches und erarbeiten Anregungen oder Vorschläge für die Arbeit der Diözesanen Arbeitsgemeinschaft. Die Fachkreissprecher sind Ansprechpartner für die Mitarbeitervertretungen aus dem jeweiligen Fachkreis und bieten kollegialen Austausch

und Beratung an.

Bei rechtlichen Fragen können sich die MAVen an die Geschäftsführerin der DiAG-MAV wenden.

Vorstand der DiAG-MAV

Vorsitzende: Sabine Dechow,
E-Mail: dechow@diag-mav-os.de

Stellvertretender Vorsitzender:
Hans Schute
E-Mail: schute@diag-mav-os.de

Fachkreissprecher*innen

Fachkreis Krankenhäuser

Simone Sentker
St. Joseph-Stift Bremen
sentker@diag-mav-os.de

Fachkreis Altenheime und Pflegedienste

Josef Haslöwer
St. Michael-Pflege Alfhausen
hasloewer@diag-mav-os.de

Fachkreis Heil- und sozial- pädagogische Einrichtungen/ Heime

Günter Lammers
St. Lukas-Heim Caritas-Werkstatt Börger
lammers@diag-mav-os.de

Fachkreis Caritas und Fachverbände

Sabine Dechow
Malteser Hilfsdienst e.V.
Diözesangeschäftsstelle Diözese
Osnabrück
dechow@diag-mav-os.dee

Fachkreis Kirchengemeinden und Kindertagesstätten

Steffi Deimann
Kath. Kita St. Bernadette Geeste
deimann@diag-mav-os.de

Fachkreis Schulen

Harald Hillers
Gymnasium Marianum Meppen
hillers@diag-mav-os.de

Fachkreis Bistum und sonstige Einrichtungen

Maria Brand
Ludwig-Windthorst-Haus,
Katholisch-soziale Akademie, Lingen
brand@diag-mav-os.de

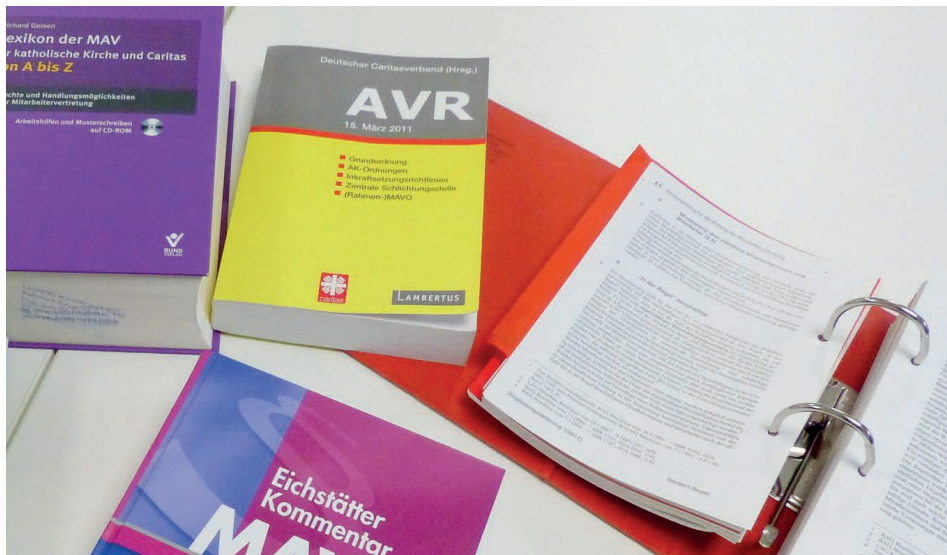
Geschäftsstelle der DiAG-MAV im Bistum Osnabrück

Geschäftsführerin

Sandra Mithöfer
Carl-Sonnenschein-Haus
Knappsbrink 58
49080 Osnabrück

Tel.: 0541 34978-217
E-Mail: mithoefer@diag-mav-os.de

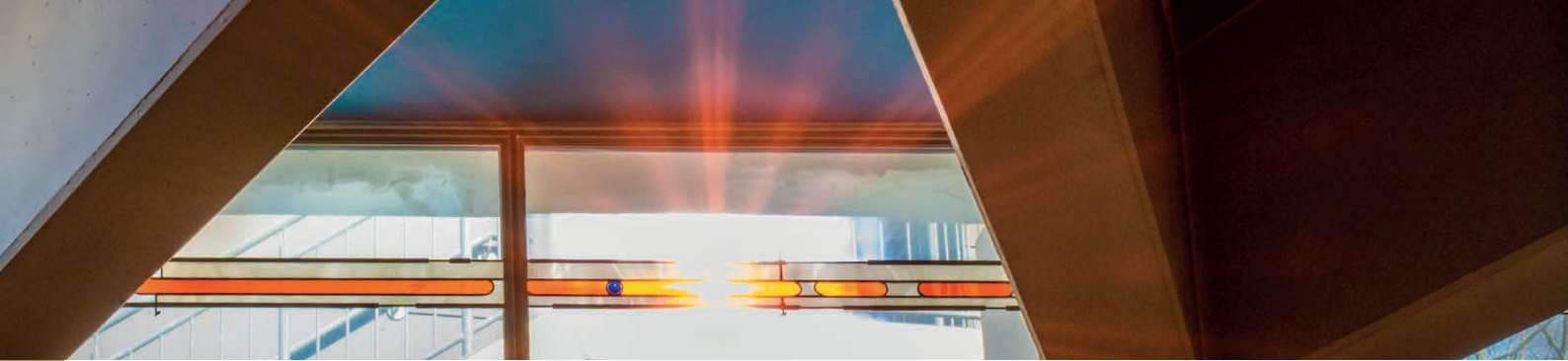
Sekretariat
Nele Sabel
Tel. 0541 34978-216
E-Mail: geschaeftsstelle@diag-mav-os.de



ALLE FORTBILDUNGEN 2025 IM ÜBERBLICK

Termin	Titel	Kurstyp	Zielgruppe	Seite
Do., 23.01.2025	Einführung in das Insolvenzrecht	Tageskurs	Fachkreis KH	21
Mo., 03. - Mi., 05.02.2025	Einführung in die MAVO + AVO	Basics I	AVO	10
Mi., 05. - Do., 06.02.2025	AVR für Fortgeschrittene	Aufbaukurs	AVR	13
Mi., 05. - Fr., 07.03. 2025	Einführung in die MAVO + AVR	Basics I	AVR	10
Mo., 10. - Di., 11.03.2025	Vorsitz gestalten	Kommunikation	MAV Vorsitzende	20
Di., 25. - Mi., 26.03.2025	Wie sag ichs am besten?	Kommunikation	alle	18
Mo., 28. - Di., 29.04.2025	Die Umgebung muss stimmen	Vertiefungskurs	alle	15
Mi., 14. - Fr., 16.05.2025	Einführung in die MAVO + AVR/AVO	Basics I	alle	10
Di., 27. - Mi., 28.05.2025	Einführung in das allgemeine Arbeitsrecht	Basics II	alle	12
Do., 12. - Fr., 13.06.2025	Betriebswirtschaftliche Zahlen verstehen	Vertiefungskurs	alle	16
Mi., 10. - Do., 11.09.2025	Das musst Du aushalten	Kommunikation	alle	19
Mi., 17. - Fr., 19.09.2025	Einführung in die MAVO + AVO	Basics I	AVO	10
Do., 25. - Fr., 26.09.2025	AVR für Fortgeschrittene	Aufbaukurs	AVR	14

Termin	Titel	Kurstyp	Zielgruppe	Seite
Mo., 29. - Di., 30.09.2025	Kirchlicher Datenschutz und Mitarbeitervertretung	Vertiefungskurs	alle	17
Mo., 06. - Di., 07.10.2025	Einführung in das allgemeine Arbeitsrecht	Basics II	alle	12
Mo., 27. - Mi., 29.10.2025	Einführung in die MAVO + AVO	Basics I	AVO	10
Mi., 05. - Fr., 07.11.2025	MAVO für Fortgeschrittene	Aufbauurs	alle	13
Fr., 07.11.2025	Verfahrensrecht für MAVen	Tageskurs	alle	22
Mo., 10. - Di., 11.11.2025	Die Umgebung muss stimmen	Vertiefungskurs	alle	15
Mi., 26. - Fr., 28.11.2025	Einführung in die MAVO + AVR/AVO	Basics I	AVR/AVO	10
Di., 02. - Mi., 03.12.2025	AVO für Fortgeschrittene	Aufbaukurs	AVO	14



Veranstaltungsort

Ludwig-Windthorst-Haus
Katholisch-Soziale Akademie
Gerhard-Kues-Str. 16
49808 Lingen (Ems)