

DAS SEMINAR

- Termin** Donnerstag, 24. April 2025, 10:00 Uhr
bis Freitag, 25. April 2025, 17:00 Uhr
- Referent*innen** Michael Brendel, Journalist
und Autor, Lingen (Leit.); Brigitte Binder,
Referentin und Coach, Bonn
- Kosten** 50,00 € (ggf. zzgl. EZ-Zuschlag)
- Förderung** Niedersächsische Landeszentrale
für politische Bildung
- Hinweis** Bitte geben Sie bei der Anmeldung an,
ob Sie ein eigenes Tablet oder ein
eigenes Notebook mitbringen.

*KI, die neue Wundermaid,
Macht manchen Menschen heute Freud.
Sie dichtet, malt und komponiert,
Was viele Menschen fasziniert.*

*Doch Max und Moritz würden lachen,
Was Menschen heut' für Sorgen machen:
„Die KI nutzt ganz ungeniert
Was ihr an Daten zugefirt!“*

*Der eine staunt, der andre bangt,
Wenn KI nach der Zukunft langt.
Die Technik wächst mit Riesenschritten,
Da wird um Antwort hart gestritten.*

*Im Seminar, da wird studiert,
Was diese Technik fabriziert.
Man übt und lernt mit Apps geschwind,
Bis alle gut gewappnet sind.*

*So steht am Ende dieser Zeit
Die Frage voller Wichtigkeit:
Wie nutzen wir die Technik klug?
Denn blindes Staunen ist nicht g'nug!*

Prompt: Erstelle aus diesem Text [Einladungs-
text|Innenseite] ein kurzes Gedicht im Stil von
Wilhelm Busch. KI-Modell: Sonar 3.5

ANMELDUNG UND ANREISE

LUDWIG-WINDTHORST-HAUS

Katholisch-Soziale Akademie
Gerhard-Kues-Straße 16
49808 Lingen-Holthausen
Tel.: 0591 6102 - 0
www.lwh.de

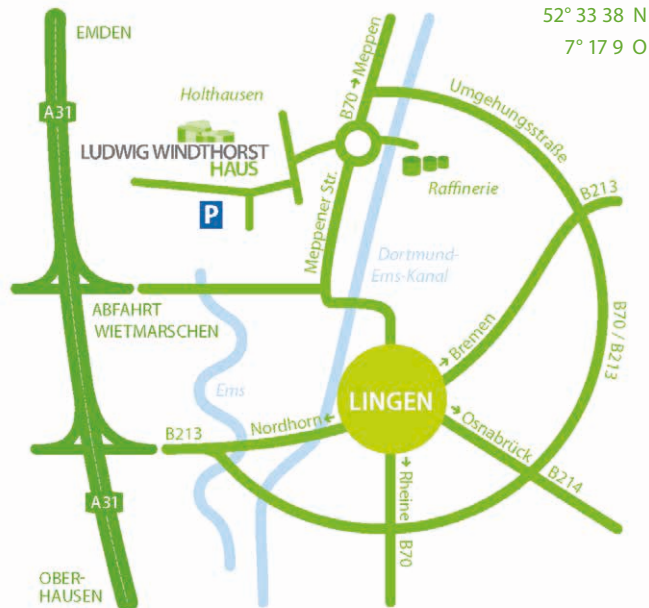
Sabine Behlau

Tel.: 0591 6102 - 203
Fax: 0591 6102 - 135
E-Mail: behlau@lwh.de

VERANSTALTUNGORT

Ludwig-Windthorst-Haus
Gerhard-Kues-Straße 16
49808 Lingen-Holthausen

Herausgeber & Veranstalter: Ludwig-Windthorst-Haus, Gerhard-Kues-Str. 16, 49808 Lingen
Titelbild: DALLE 3/M. Brendel, S. 2 Stable Diffusion/M. Brendel;
S. 3 Montage M. Brendel



Kreative Computer verantwortungsvoll nutzen Texte und Bilder mit ChatGPT & Co.

Seminar für Interessierte

Donnerstag - Freitag
24. - 25. April 2025

KI VERANTWORTUNGSVOLL NUTZEN

Seit zwei Jahren geistert das Thema Künstliche Intelligenz durch Familien, Freundeskreise und Kollegien. Tolle Sachen soll man damit machen können, Gedichte schreiben oder Texte zusammenfassen lassen zum Beispiel. Auch Bilder in verschiedensten Stilen lassen sich damit generieren, hört man weiter. Selbst Musik kann der Computer oder das Tablet auf Befehl komponieren!

Was KI heute kann, ist faszinierend. Doch die rasend schnelle Entwicklung macht auch vielen Menschen Angst. Denn auch die Gefahren Künstlicher Intelligenz werden derzeit heiß diskutiert: Mit dem Datenschutz und dem Urheberrecht nehmen es die KI-Anwendungen nicht so ernst und die Technologie wirft auch ethische und soziale Fragen auf. Letztlich ist völlig unklar, was es bedeutet, wenn KI-Systeme sich weiter der menschlichen Intelligenz annähern.

Das Seminar gibt einen verständlichen Einblick in die Funktionsweise aktueller KI-Anwendungen, empfiehlt geeignete Apps und gibt Tipps für gute Text- und Bildergebnisse. Es geht den Kritikpunkten auf den Grund und schafft einen Raum für eine vertiefte Diskussion zur Frage, welche Rolle Technologie für uns Menschen spielt und künftig spielen soll. Die Teilnehmenden erlangen eine informierte Haltung zur Künstlichen Intelligenz und lernen in mehreren Praxiseinheiten den verantwortungsvollen Umgang mit Text- und Bildgeneratoren.



Prompt: Skizze, Nachtszene einer Straße in Tokio, farbige Fenster, Regen, dunkler Himmel, Leuchtreklamen, Silhouetten von Menschen mit Regenschirmen, Asphalt.

REFERENT



Michael Brendel ist Musikwissenschaftler, Theologe und Journalist. Seit 2012 arbeitet er als Studienleiter im Ludwig-Windthorst-Haus in den Bereichen Digitale Transformation und Medienpädagogik. Seit 2018 beschäftigt er sich in Vorträgen und Seminaren mit den Folgen der KI-Technologie für die Gesellschaft. 2024 ist sein Buch „ChatGPT, Generative KI - und wir!“ erschienen.

www.michaelbrendel.de

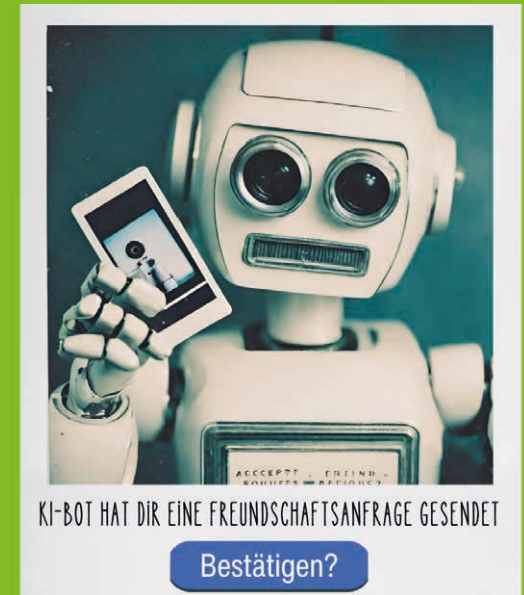


Brigitte Binder ist freiberufliche Referentin, Trainerin und Beraterin. Neben Veranstaltungen zum Themengbiet Künstliche Intelligenz gibt sie Workshops und Seminare zu Positiver Psychologie, Veränderungscoaching und Selbstmanagement. Sie unterstützt Menschen beim beruflichen Ein- und Umstieg.

www.brittebinder.de

INHALTE

- Was ist Künstliche Intelligenz und warum ist sie derzeit in aller Munde?
- Welche KI-Tools gibt es und wie funktionieren sie?
- Wie kann ich KI-Chatbots und Bildgeneratoren in Beruf, Familie und Freizeit nutzen?
- Wie komme ich selbst zu einer wohlwollenden, aber kritischen Haltung zur Technologie?



Infos und Anmeldung
www.lwh.de/kreative-computer