

## DAS SEMINAR

- Termin** Mo., 25. November 2024, 10:00 Uhr  
bis Di., 26. November 2024, 15:00 Uhr
- Leitung** Judith Hilmes,  
Kompetenzzentrum, Lingen
- Organisation** Bärbel Witt,  
Ludwig-Windthorst-Haus
- Referentin** Hedwig Gebbeken, Hannover
- Kosten** 310,00 € (EZ-Zuschlag 17,00 €)
- Anmeldung** [www.nlc.info](http://www.nlc.info)  
KLIN.24-11-25.004

## ANMELDUNG UND ANREISE

### LUDWIG-WINDTHORST-HAUS

Katholisch-Soziale Akademie  
Gerhard-Kues-Straße 16  
49808 Lingen-Holthausen  
Tel.: 0591 6102 - 0  
[www.lwh.de](http://www.lwh.de)

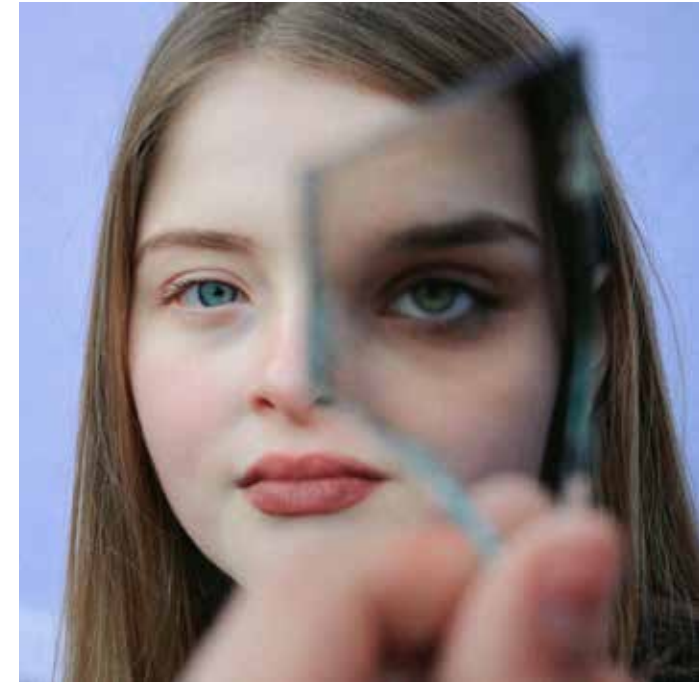
### Bärbel Witt

Tel.: 0591 6102 - 118  
Fax: 0591 6102 - 135  
E-Mail: [witt@lwh.de](mailto:witt@lwh.de)

## VERANSTALTUNGSORT

Ludwig-Windthorst-Haus  
Gerhard-Kues-Straße 16  
49808 Lingen-Holthausen

Herausgeber & Veranstalter: Ludwig-Windthorst-Haus, Gerhard-Kues-Str. 16, 49808 Lingen  
Bildquellen: 51, 2, 5: unsplash.com



## Psychisch erkrankte Kinder und Jugendliche in der schulischen Umgebung

Seminar für Lehrkräfte und Schulsozialarbeiter\*innen  
der Sekundarstufen I und II

Montag - Dienstag  
25. - 26. November 2024

## PSYCHISCH ERKRANKTE KINDER U. JUGENDLICHE

Depressionen im Jugendalter, Essstörungen, selbstverletzendes Verhalten, Sucht etc. sind Themen, mit denen Lehrkräfte und Schulsozialarbeiter\*innen täglich umgehen müssen.

Psychische Erkrankungen machen uns oft mehr Angst, als körperliche. Inklusion von psychisch erkrankten Schüler\*innen braucht Wissen um die Störungsbilder!

Im Seminar wird folgenden Fragen nachgegangen:

- Wie gehe ich im Schulalltag mit den Symptomen psychischer Störungen bei Jugendlichen um?
- Was sind die Frühwarnsignale?
- Wie gelingt die Kooperation mit den behandelnden Therapeuten?
- Wie gehe ich mit meinen Sorgen, Ängsten und Befürchtungen um?
- Wie spreche ich mit Eltern betroffener Kinder?
- Wie schaffe ich Entlastung für die Klasse? Was muss die Klasse über die Erkrankung wissen?

Infos und Anmeldung auf  
[www.lwh.de](http://www.lwh.de)



## REFERENTIN



Hedwig Gebbeken

**Hedwig Gebbeken** ist in einer kinder- und jugendpsychiatrischen Praxis in Hannover im Rahmen sozialpsychiatrischer Therapie und therapeutischer Begleitung von Eingliederungsmaßnahmen tätig. Sie gibt Fortbildungen für Lehrkräfte, Schulbegleiter\*innen, Sozialpädagogen\*innen zu Inklusion, Autismus-Spektrum-Störungen, ADHS, Teilleistungsstörungen, psychischen Erkrankungen bei Kindern und Jugendlichen, unterrichtsbegleitendem Lerncoaching, Lernen lernen, Eingliederungshilfe etc.

## ABLAUF

MONTAG, 25. NOVEMBER 2024

- 10:00 Begrüßung, Kennenlernen  
**Verstehen auf kognitiver und emotionaler Ebene**
- **Einstieg in die Thematik**
- 10:45 Stehkaffee
- 11:00 **Überblick über die häufigsten psychischen Erkrankungen im Jugendalter**
- **Neuropsychologie, Ängste, Zwänge, Depressionen, Selbstverletzendes Verhalten, Essstörungen, Störungen des Sozialverhaltens, Sucht, Schulabsentismus, Tic-Störungen, Suizidalität**
- 12:30 Mittagessen
- 13:30 • **Symptombilder als Sekundärsymptome bei ADHS/ADS – Asperger**
- 15:00 Kaffee und Kuchen
- 15:30 • **Fallbeispiele / Interviews**
- 18:15 Abendessen
- 19:30 Gemütliches Beisammensein

DIENSTAG, 26. NOVEMBER 2024

- 08:15 Frühstück
- 09:00 **Konkrete Hilfen und Strukturen erarbeiten und kennenlernen**
- **Informationen zur Wiedereingliederung nach Klinikaufenthalt betroffener Schüler\*innen**
  - **Psychoedukation aller Beteiligten**
- 10:30 Stehkaffee
- 11:00 • **Eingliederungshilfen (§ 35a SGB VIII)**  
• **Informationen zum Nachteilsausgleich**
- 12:30 Mittagessen
- 13:30 • **Geeignete außerschulische Hilfen (§ 35a SGB VIII)**  
• **Beratung von Eltern**
- 14:45 Auswertung
- 15:00 Ende der Veranstaltung