

DAS SEMINAR

- Termin** Mi, 19. Mai 2021, 09:00-16:00 Uhr
bis Do., 20. Mai 2021, 09:00-16:00 Uhr
- Leitung** Judith Hilmes,
Kompetenzzentrum Lingen
- Organisation** Bärbel Witt, LWH
- Referent** Björn Krefftt, Hamburg
- Kosten** **Diese Veranstaltung wird als bildungs-
politisches Schwerpunktthema vom
Niedersächsischen Kultusministerium
finanziell gefördert und ist kostenfrei.**
- Hinweis** Grundlagen im Bereich Autismus
werden vorausgesetzt.
- Anmeldung** www.vedab.de
KLIN.21-05-19.011

ANMELDUNG UND ANREISE

LUDWIG-WINDTHORST-HAUS

Katholisch-Soziale Akademie
Gerhard-Kues-Straße 16
49808 Lingen-Holthausen
Tel.: 0591 6102 - 0
www.lwh.de

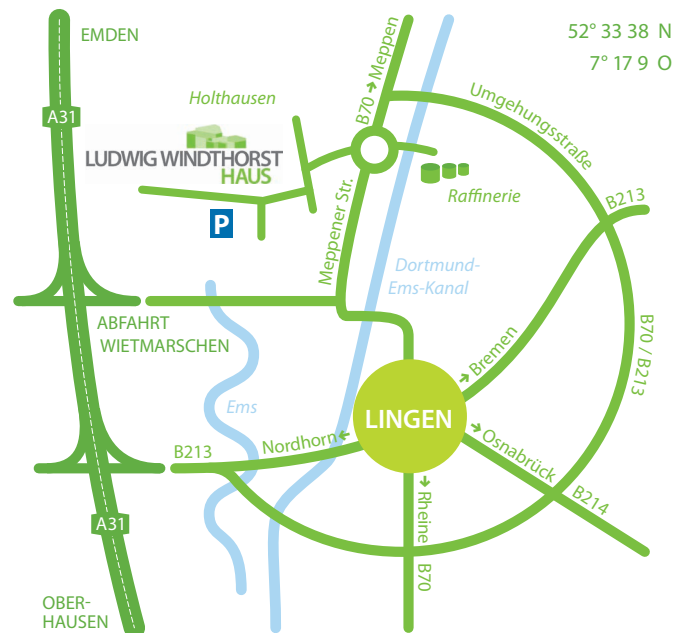
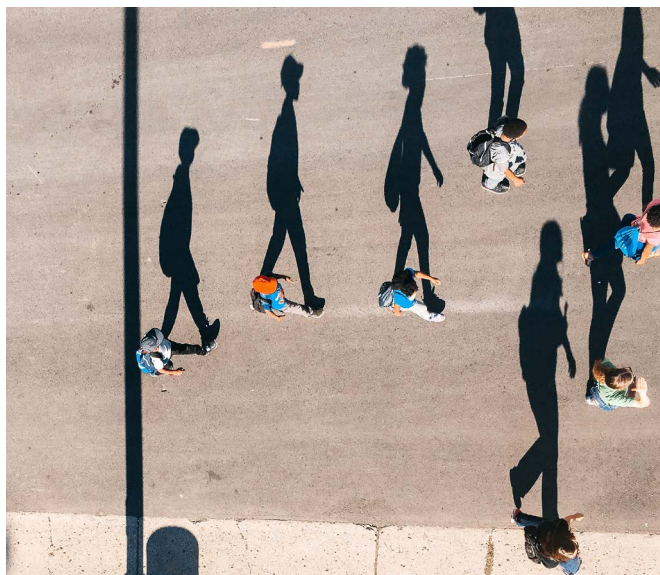
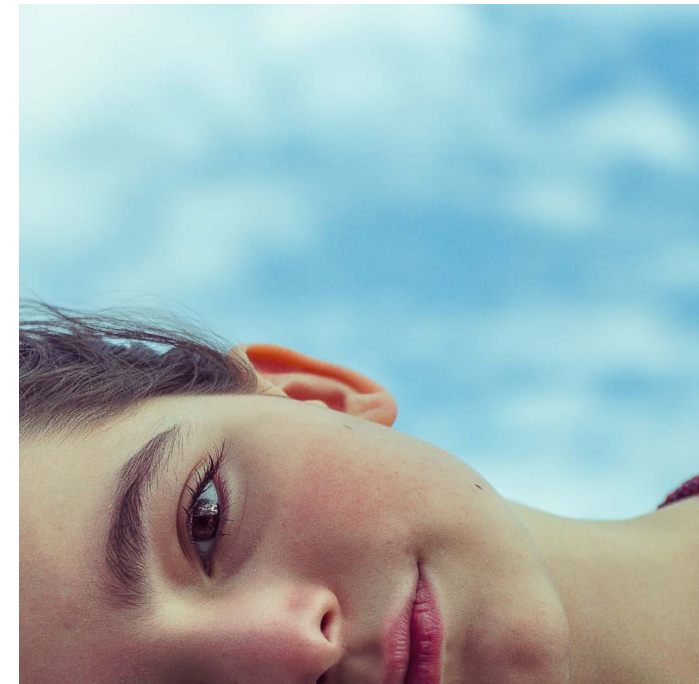
Bärbel Witt

Tel.: 0591 6102 - 118
Fax: 0591 6102 - 135
E-Mail: witt@lwh.de

VERANSTALTUNGSORT

Ludwig-Windthorst-Haus
Gerhard-Kues-Straße 16
49808 Lingen-Holthausen

Herausgeber & Veranstalter: Ludwig-Windthorst-Haus, Gerhard-Kues-Str. 16, 49808 Lingen
Bildquellen: 51Zulmaury Saaavedra/unsplash.com; 52 enterline/123rf.com; 55 Tom Barrett/
unsplash.com



Autismus und Pubertät Umgang mit Krise und Chance

Online-Seminar für Lehrkräfte der Sekundarstufe I
und Schulsozialarbeiter*innen

Mittwoch - Donnerstag
19. - 20. Mai 2021

AUTISMUS UND PUBERTÄT

Die Pubertät stellt für Menschen mit Autismus und ihre Bezugspersonen eine besondere Herausforderung dar. Die hormonellen Umstellungen führen dazu, dass die Emotionen durcheinander geraten. In Kombination mit autismusbedingter Symptomatik führt dieser Zustand oft zu Krisen. Diese Krisen finden meist nicht nur im Elternhaus sondern auch in anderen Kontexten wie zum Beispiel in der Schule statt.

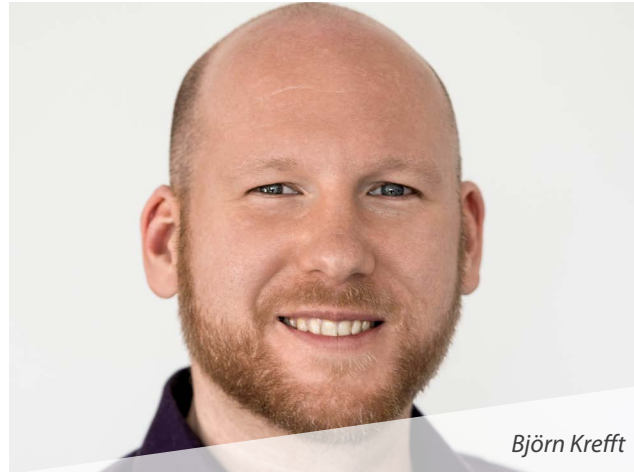
Ohne einen angemessenen Umgang mit den Betroffenen kann die Inklusion, Integration und Teilhabe gefährdet sein. Mit der Reifung neuronaler Prozesse verbessert sich jedoch auch die Selbstreflexion und das Interesse an anderen Menschen. Die Pubertät bietet daher auch das Potential für eine positive Entwicklung vieler störungsbedingter Symptomatiken.

Die Fortbildung bietet einen Überblick über die altersbezogenen Entwicklungen im autissmuspezifischen Kontext, dabei sollen Anregungen zu hilfreichen Interventionen, wie beispielsweise im Schulalltag vermittelt werden. Die Veranstaltung ist praxisnah konzipiert. Es werden von den Teilnehmer*innen eingebrachte Fälle besprochen und gemeinsam Ideen für Lösungen erarbeitet.

- Einordnung der pubertären Entwicklung in Bezug auf Autismus
- Entstehende Veränderungen, Unsicherheiten, Krisen und Chancen
- Bewährte Vorgehensweisen und empfohlene Methoden im (schulischen) Alltag
- Fallbesprechungen und gezielte Interventionen



REFERENT



Björn Krefft

Björn Krefft ist Neuropsychologe M.Sc. und hat sich intensiv mit dem Zusammenspiel zwischen Körper, Geist und Verhalten auseinandergesetzt. Er arbeitet seit nunmehr 12 Jahren mit Menschen mit Autismus. Als langjähriger Therapeut am Hamburger Autismus Institut und erfahrender Fortbildner, bietet er einen großen Erfahrungsschatz in der Integration von Menschen mit ASS in unterschiedlichsten Bereichen wie Schule, Ausbildung und Beruf.

ABLAUF

MITTWOCH, 19. MAI 2021

09:00 - 16:00 UHR
(MITTAGSPAUSE 12:30 - 13:30 UHR)

- Begrüßung, Kennenlernen
- **Autismus verstehen**
- **Pubertät im Kontext von Autismus**
- **Krise und Chance**

DONNERSTAG, 20. MAI 2021

09:00 - 16:00 UHR
(MITTAGSPAUSE 12:30 - 13:30 UHR)

- **Fallbesprechungen**
- **Ideen und Impulse**