

DAS SEMINAR

- Termin** Samstag, 1. Juni 2024, 10:00 Uhr
bis Sonntag, 2. Juni 2024, 17:00 Uhr
- Leit./Referent** Michael Brendel, M.A., Journalist
und Autor, Lingen
- Kosten** 185,00 € (ggf. zzgl. EZ-Zuschlag)
- Hinweis** Für die Teilnahme werden Grund-
kenntnisse in der PC- oder Tablet-
Bedienung vorausgesetzt. Eigene
Geräte können mitgebracht werden.
Bitte geben Sie dies bei der Anmel-
dung an. Es stehen auch LWH-Geräte
(Tablets) zur Verfügung.

ANMELDUNG UND ANREISE

LUDWIG-WINDTHORST-HAUS

Katholisch-Soziale Akademie
Gerhard-Kues-Straße 16
49808 Lingen-Holthausen
Tel.: 0591 6102 - 0
www.lwh.de

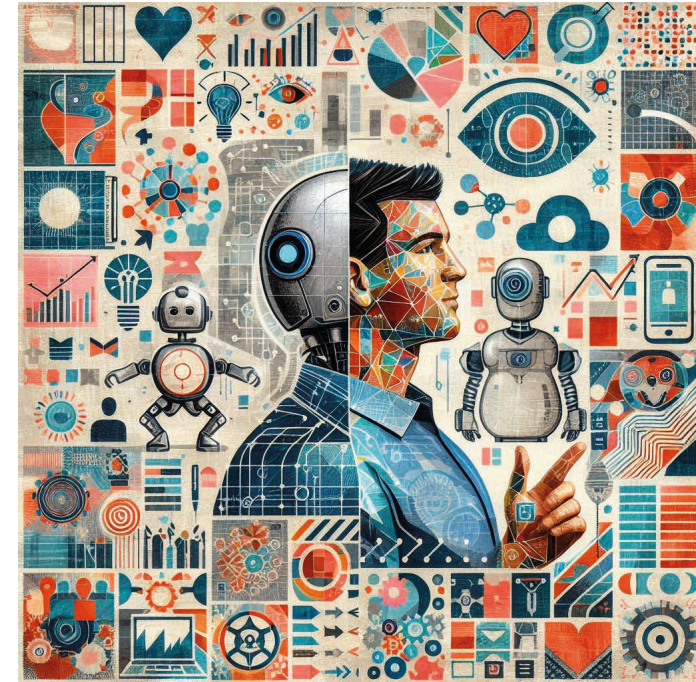
Sabine Behlau

Tel.: 0591 6102 - 203
Fax: 0591 6102 - 135
E-Mail: behlau@lwh.de

VERANSTALTUNGORT

Ludwig-Windthorst-Haus
Gerhard-Kues-Straße 16
49808 Lingen-Holthausen

Herausgeber & Veranstalter: Ludwig-Windthorst-Haus, Gerhard-Kues-Str. 16, 49808 Lingen
Alle Bilder außer Seite 3: DALLE 3/M. Brendel



Entwicklungen wie maschinelles Lernen oder Deep Learning werfen Fragen auf, die über den Bereich der Technologie und des Ingenieurwesens hinausgehen und mit einem Verständnis zu tun haben, das eng mit dem Sinn des menschlichen Lebens, den grundlegenden Prozessen des Wissens und der Fähigkeit des Geistes, zur Wahrheit zu gelangen, verbunden ist.

Papst Franziskus: Künstliche Intelligenz und Frieden, Dezember 2023



K. I. – Kann Ich! ChatGPT + Generative KI verantwortungsvoll nutzen

Seminar für Interessierte

Samstag - Sonntag
1. - 2. Juni 2024

K.I. – KANN ICH!

Die aktuellen Entwicklungen in der Künstlichen Intelligenz betrachten viele Menschen zugleich mit Faszination und Sorge. Es ist beeindruckend, wie sprachgewandt ChatGPT Fragen beantwortet und Texte formuliert und wie stilsicher Bildgeneratoren wie Midjourney und DALL-E Kunststrichtungen imitieren. Doch häufig weicht dieses Gefühl sehr schnell einem gewissen Unwohlsein. Denn wenn Computer jetzt schon so etwas können - was können sie dann in fünf oder zehn Jahren? Daneben steht auch die aktuelle Technologie in der Kritik, unter anderem weil sie Urheberrechte ignoriert und Stereotype verbreitet.

Das Wochenendseminar gibt einen verständlichen Einblick in die Funktionsweise aktueller KI-Anwendungen, empfiehlt geeignete Apps und gibt Tipps für gute Text- und Bildergebnisse. Die Veranstaltung geht den Kritikpunkten auf den Grund und schafft einen Raum für eine vertiefte Diskussion zur Frage, welche Rolle Technologie für uns Menschen spielt und künftig spielen soll. Die Teilnehmenden erlangen eine informierte Haltung zur Künstlichen Intelligenz und lernen in mehreren Praxiseinheiten den verantwortungsvollen Umgang mit Text- und Bildgeneratoren.



KI als hilfreiche Assistenz bei der Schreibtischarbeit? Mit der richtigen App, dem richtigen Prompt und dem Wissen um die Fallstricke lassen sich KI-Dienste verantwortungsvoll nutzen.

REFERENT



Michael Brendel, M.A. ist Musikwissenschaftler, Theologe und Journalist. Seit 2012 arbeitet er als Studienleiter im Ludwig-Windthorst-Haus in den Bereichen Digitale Transformation und Medienpädagogik. Er ist Gründer und Autor des Blogs *spaehtypten.de* sowie des Podcasts *Das glaub' ich gern*. Seit 2018 beschäftigt er sich in Vorträgen und Seminaren mit den Folgen der KI-Technologie für die Gesellschaft. Brendel ist Autor der Bücher:

- Die Mensch-App - Wie Internet und Smartphone unsere Wirklichkeit verändern (2018)
- Künftige Intelligenz - Menschsein im KI-Zeitalter (2019)
- ChatGPT, Generative KI und wir. Technik von gestern, Herausforderung für heute, Chance für morgen (erscheint im Frühjahr 2024)

Michael Brendel lebt mit seiner Frau und seinen drei Kindern in Lingen.

www.michaelbrendel.de

Die Eindringtiefe dieser Technologie ist weit größer als alles, was vorausgegangene Innovationen wie Strom [mit sich gebracht haben].

Ranga Yogeshwar, Physiker und Journalist

INHALTE

- Was ist Künstliche Intelligenz und warum ist sie derzeit in aller Munde?
- Welche Anwendungen erfüllen welche Zwecke und wie nutze ich sie?
- Warum stehen ChatGPT, Bing, DALL-E oder Midjourney so in der Kritik?
- Wie stehe ich selbst zu der Technologie?
- Was ist typisch menschlich und soll nicht von KI-Systemen imitiert werden?



KI-Modelle sind dem menschlichen Gehirn nachempfunden. Was unterscheidet sie von uns?

Infos und Anmeldung
www.lwh.de/ki-kann-ich